



FSD
BISTUM MÜNSTER

Internationale Freiwillige



Internationale Freiwillige

Ansprechpartner*innen



FSD
BISTUM MÜNSTER



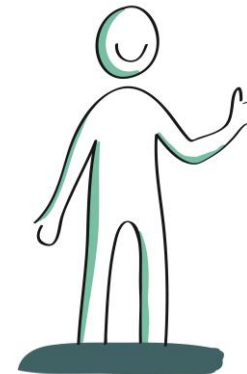
Felicitas Nieland
Austauschgruppe 1, Bewerbungsverfahren



Christoph Rüdiger
Austauschgruppe 2, Bewerbungsverfahren



Liesa Geldbach
Bewerbungsverfahren



Felix Feldmann (Katharina Wortberg)
weltwärts

Internationale Freiwillige



FSD
BISTUM MÜNSTER

Welche Bewerber*innen-Gruppen gibt es?

➤ Au Pairs u.ä.

- bereits seit ca. einem Jahr in Deutschland
- mind. grundlegende Sprachkenntnisse vorhanden
- Aufenthaltstitel wird durch Ausländerbehörde ausgestellt
- Vorstellungsgespräch/Hospitation kann persönlich erfolgen

➤ Incoming-Freiwillige

- reisen selbst organisiert für den FSD nach Deutschland ein
- Visum/Aufenthaltstitel durch Deutsche Botschaft im Herkunftsland (Vereinbarungen werden durch FSD an die FW geschickt)
- Voraussetzungen:
 - grundlegende Sprachkenntnisse vorhanden
 - Informations-/Kennenlerngespräch durch FSD



Internationale Freiwillige

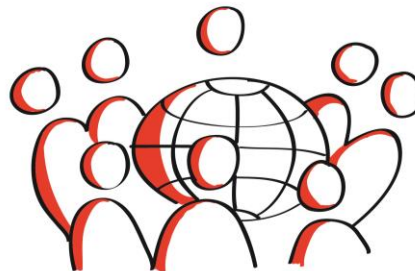


FSD
BISTUM MÜNSTER

Welche Bewerber*innen-Gruppen gibt es?

➤ Freiwillige über das weltwärts-Programm

- reisen für den FWD nach Deutschland ein (Organisation durch FSD)
- Freiwilligendienst findet im Rahmen einer Partnerschaft statt (z.B. Bistumspartnerschaft Mexiko)
- Freiwillige werden im Heimatland ausgewählt und nehmen an Vorbereitungsseminaren und Sprachkursen im Heimatland teil
- Visum/Aufenthaltstitel wird von Deutscher Botschaft im Herkunftsland ausgestellt
- Sprachkenntnisse im Vorfeld sehr unterschiedlich ausgeprägt, Dienst beginnt mit Intensivsprachkurs



Internationale Freiwillige

Fallbeispiel

- Name:** Tianasoà (Tina, 23)
- Wohnort:** z.Zt. im Wohnheim der EST
- Schulbildung:** höherer Schulabschluss
- Hintergrund:** Einreise für FwD, ehrenamtliche Erfahrungen im sozialen Bereich; fleißig, engagiert, offen; viel Kontakt zu anderen Freiwilligen aus Madagaskar
- Zukunftspläne:** Pflege-Ausbildung in Deutschland; im Anschluss Bleiben oder Rückkehr als gut ausgebildete Fachkraft
- Seminare:** sprachliche Hürden am Anfang, daher zurückhaltend; später offen und fröhlich



Internationale Freiwillige

Fallbeispiel

Name: Gabriela (21 Jahre alt)

Wohnort: Gastfamilie

Schulbildung: Abitur

Hintergrund: kommt aus Partnerbistum Tula in Mexiko, ehrenamtliche Erfahrungen in der Kinder- und Jugendarbeit ihrer Kirchengemeinde und in der Partnerschaftsarbeit, aufgeweckt, offen, interessiert, kreativ

Zukunftspläne: Studium der Politikwissenschaften, Erfahrungen aus dem Jahr in Deutschland vor Ort einbringen, weiteres Engagement für die Partnerschaft

Sprache: geringe Sprachkenntnisse zu Beginn, schnelles Lernen durch Sprechen in EST und Gastfamilie



Internationale Freiwillige

Mehrwert



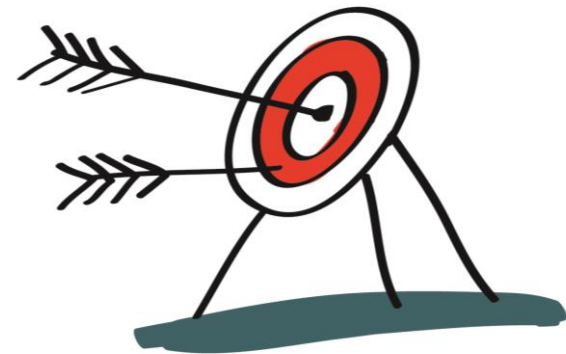
FSD
BISTUM MÜNSTER

...aus Perspektive von Einsatzstellen:

- Interkultureller Austausch
- Horizonterweiterung
- Steigerung der Kreativität
- Gegenseitiges Kennenlernen (z.B. mit Blick auf mögliche anschließende Ausbildung)
- Überprüfung der eigenen Standards durch Rückfragen der Freiwilligen
- Vorbeugung von Betriebsblindheit

...aus Perspektive der Freiwilligen:

- Interkultureller und Erfahrungs-Austausch
- Verbesserung der Sprache
- Chance zum Kennenlernen des Berufsfelds
- Motivation!



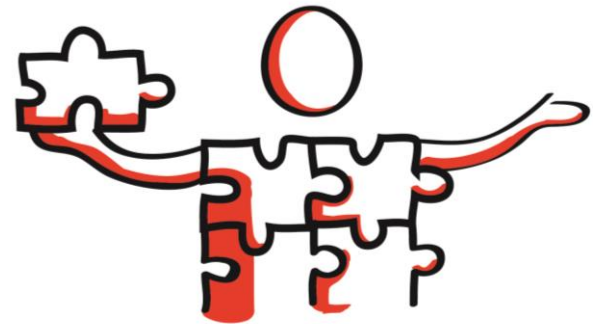
Internationale Freiwillige



FSD
BISTUM MÜNSTER

Rahmenbedingungen: Allgemein

- Interkulturelles Bildungs- und Orientierungsjahr
(Schwerpunkt Persönlichkeitsbildung und Berufsorientierung)
- Aufenthalt nur zum Zweck des Freiwilligendienstes
- Keine spezifischen Fachkenntnisse erforderlich
- Keine Zusammenarbeit mit gewinnorientierten Partner- oder Vermittlungsorganisationen



Internationale Freiwillige



Rahmenbedingungen: Förderung FSD

- **Teilnahme an 6 Austauschtreffen für internationale Freiwillige**
 - ergänzend zu den regulären Seminaren
 - 2 Gruppen mit max. 20-25 Freiwilligen
 - jeweils begleitet durch eine*n Pädagog*in der FSD
- **Sprachkurse** bis einschließlich Niveau B2 und max. 300€ (ein Kurs pro Person)
- Förderung beinhaltet immer Austauschtreffen UND Sprachkurs



Internationale Freiwillige



Rahmenbedingungen: Allgemein

	Au Pair usw.	Incoming	weltwärts
Bewerbungsverfahren	i.d.R. über die EST bzw. allgemeine Vermittlung FSD	Absprache EST/FSD erforderlich	nach Auswahl im Heimatland Vermittlung durch FSD
Unterkunft	wird i.d.R. durch EST gestellt	wird i.d.R. durch EST gestellt	i.d.R. Gastfamilie
Begleitung FSD	Regelgruppe; nach Bedarf bes. Förderung	Regelgruppe + bes. Förderung	eigene Seminargruppe + bes. Förderung
Sprachkurs	Kosten werden bei bes. Förderung durch FSD übernommen (max. B2, bis 300€)	Kosten werden durch FSD übernommen (max. B2, bis 300€)	Intensiv-Sprachkurs zu Beginn des Dienstes durch FSD

Internationale Freiwillige



FSD

BISTUM MÜNSTER

Rahmenbedingungen: Kosten

	FSJ	BFD	weltwärts
Taschengeld	423,00€	423,00€	übernimmt FSD
Verpflegungsgeldzuschuss	50,00€	50,00€	übernimmt FSD
Sachkostenbezugswert (sofern keine kostenfreie Unterkunft gestellt wird)	241,00€	241,00€	übernimmt FSD
Sozialversicherung (ca. 40% des Brutto)	~286,00€	~286,00€	übernimmt FSD
Einsatzstellenpauschale an FSD	150,00€	150,00€	425,00€
<i>abzgl. Zuschuss des Bundes</i>	---	-300,00€*	---
Gesamt	1150,00€	850,00€	425,00€

Stand: 25.03.2022

* 400,00 € für Nicht-Kindergeldberechtigte (Freiwillige über 27 J.)